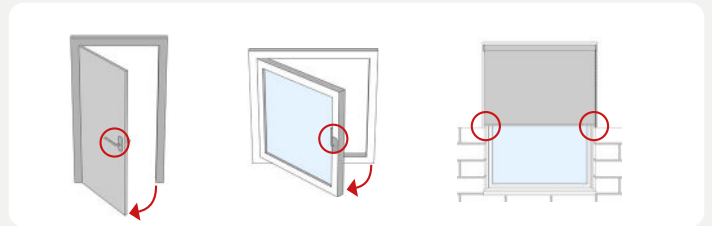


## Meetinstructies

### Ⓢ **Belangrijk! Let op:**

- › Naar binnendraaiende deuren en/of ramen.
- › Uitstekend deur en/of raambeslag. Zorg voor voldoende vrije ruimte.
- › Obstakels die de breedte beperken.



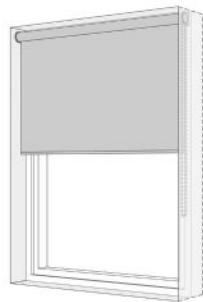
### Hoe wil je jouw rolgordijn plaatsen?

**1 A**

#### In het kozijn/tussen twee muren (in de dag)

De raamdecoratie komt tussen twee muren of in het kozijn te hangen.

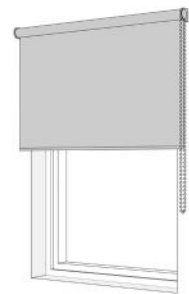
› Ga naar **Stap 2A**

**1 B**

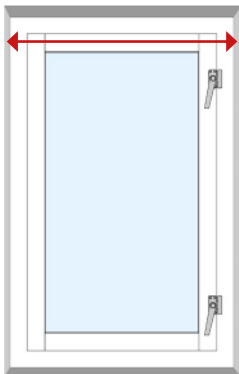
#### Over het kozijn (op de dag)

De raamdecoratie komt op de muur of over het kozijn te hangen.

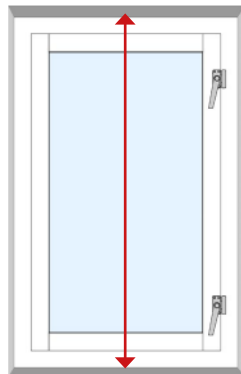
› Ga naar **Stap 2B**

**2 A**

#### IN DE DAG



Meet de **breedte** van het kozijn aan de bovenkant.



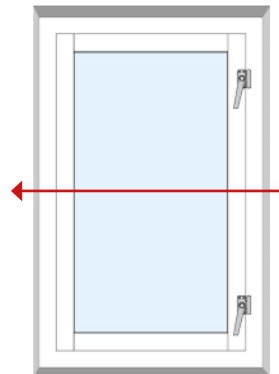
Meet de **hoogte** van het kozijn

**Doe zelf geen reducties!**

- Ⓢ Let op: Naar binnendraaiende deuren en/of ramen.
- Ⓢ Indien tegels de breedte versmallen met meer dan 2,5 cm: Neem dan contact met ons op!

**2 B**

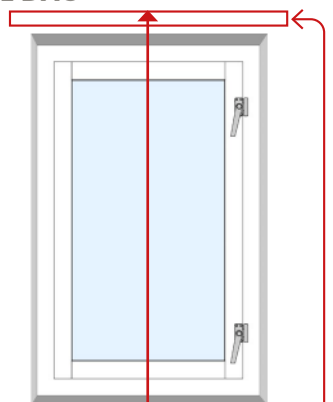
#### OP DE DAG



Meet de **breedte** van het kozijn. Tel er 10 cm\* bij op voor overlap.

\* Suggestie

De stofmaat is **2,5 cm smaller** dan de bestelmaat!



Meet de **hoogte** van het kozijn van onderkant kozijn/vensterbank) tot de bovenkant kozijn.

Tel er **7 cm** bij op.

- Ⓢ We raden 7 cm overlap aan voor de montage aan de bovenkant van jouw raamuitsparing.

### Kom je er niet uit? Vraag het ons!

072 - 200 1292, info@zaam.nl

www.zaam.nl/faq/meten-monteren/

### WIJ ZORGEN DAT HET PAST!

Met afmetingen van bovenstaande meetwijze kunnen wij ervoor zorgen dat het product altijd passend is.