

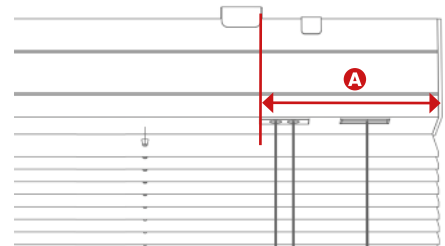
Montagehandleiding

ⓘ We raden aan om scharsteunen te vergrendelen aan de bovenbak van uw jaloezie voordat u begint met de montage. Zo kunt u zien dat het schar-mechanisme ruimte moet bieden voor de trek- en tuimelkoorden. En om te zien hoe het schar-mechanisme vergrendelt.

Deze hoogwaardige in Nederland gefabriceerde jaloezieën voldoet volledig aan alle kwaliteitsnormen. Gemaakt van duurzame materialen zult u van dit kwaliteitsgordijn vele jaren plezier beleven.

ALGEMEEN: BEPAAL DE POSITIE VAN DE SCHARSTEUNEN

Plaats de scharsteunen aan de **binnenkant** naast het mechanisme van de binnenste koorden.
Doe dit aan de andere zijde op ongeveer dezelfde afstand.
Sluit de scharsteun om te zien of hij sluit en nergens vastloopt.
Noteer de afstand **A** van de steun naar de buitenzijde van de bak zoals op de tekening.

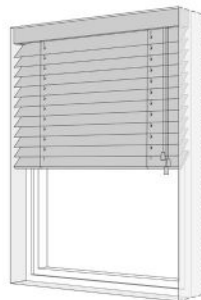


Hoe wil je jouw jaloezieën monteren?

1 **A**

In de dag
(in het kozijn/tussen twee muren)

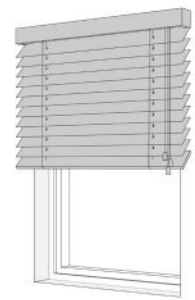
› Ga naar **Stap 2A**



1 **B**

Op de dag
(over het kozijn)

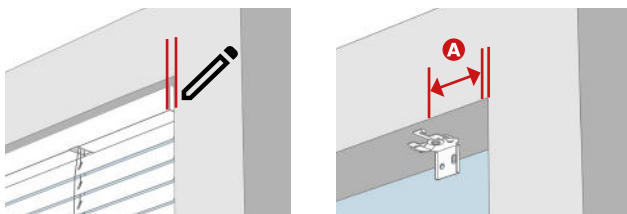
› Ga naar **Stap 2B**



2 **A**

IN DE DAG

Houd de jaloezie in het kozijn en teken de zijkant af met potlood.



Teken de afstand **A** van de scharsteun af die je zojuist hebt genoteerd.

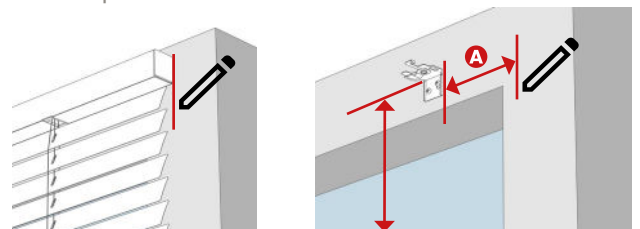
Bevestig de scharsteun in het kozijn aan de binnenzijde van de afgekende lijn.

ⓘ Bij meer dan twee beugels, verdeel de overige gelijkmatig.

2 **B**

OP DE DAG

Houd de jaloezie op het kozijn en teken de zijkant af met potlood.



Houd rekening met de bestelhoogte.

Teken de afstand **A** van de scharsteun af die je zojuist hebt genoteerd.

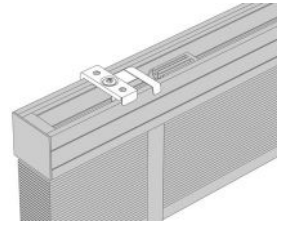
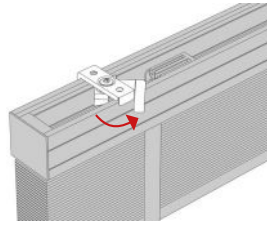
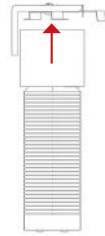
Bevestig de scharsteun aan de binnenzijde en op de bestelhoogte.

ⓘ Bij meer dan twee beugels, verdeel de overige gelijkmatig.

3

Open de scharsteun door de hendel naar je toe te trekken.
Druk de bovenbak in de beugels.
Draai de beugels vast.

- ⓘ Plaats de beugels niet in lijn met de ladderbanden of koorden.

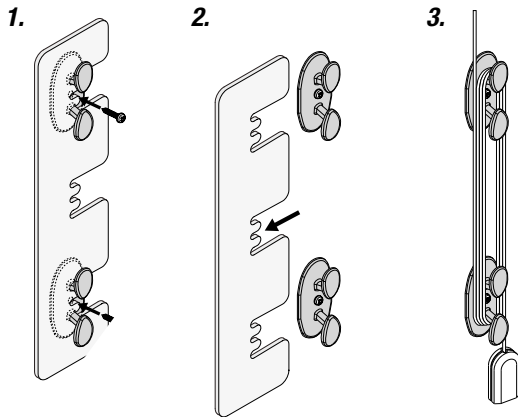


4

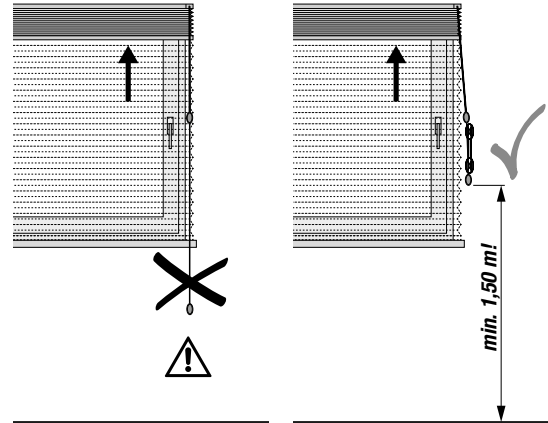
MONTAGE KOORDHOUDERS



Houd minimaal 10 cm ruimte tussen de koordhouders.



Plaats de koordhouders op minimaal 150 cm van de grond.



LET OP! Lees deze gebruiksaanwijzing zorgvuldig door voordat u begint aan de montage.

Aanpassingen aan de constructie van dit product mag alleen in overleg met de fabrikant.

Kom je er niet uit? Vraag het ons!

072-200 1292, info@zaaam.nl
www.zaaam.nl/faq/meten-monteren

Waarschuwing: Kinderveiligheid

- › Kinderen kunnen verstrikt raken in de koorden die gebruikt worden om het gordijn te bedienen. Het gevaar bestaat dat koorden om de nek heen gewikkeld kunnen worden.
- › Om dat te verhinderen dient u te allen tijde koorden buiten de reikwijdte van kinderen te houden.
- › Kinderbedden en -meubels dienen zich niet in de nabijheid van de koorden te bevinden.
- › Koorden niet aan elkaar knopen. Let er op dat koorden niet in elkaar verwickeld raken.
- › Om de kans op ongelukken te verkleinen, dient u de bijgeleverde koordkickers volgens de handleiding te monteren (minimaal 1,5 m hoog).